



anvie

Sciences Humaines & Entreprises

**RAPPORT D'ACTIVITÉ 2023**

Anvie - Sciences Humaines & Entreprises  
Tel : 01.40.48.63.72 - 54, Boulevard Raspail - 75006 PARIS  
information@anvie.fr - www.anvie.fr

# Sommaire

<b>Présentation générale</b>	<b>3</b>
Qui sommes-nous ?	4
Les entreprises adhérentes	4
Organisation et gouvernance	5
Chiffres clés	6
Contenus écrits et vidéo	6
Présence numérique	7
<b>Actions initiées en 2023</b>	<b>8</b>
Un nouveau site Internet	8
Un blog	8
Des webinaires réservés aux adhérents	8
<b>Événements organisés en 2023</b>	<b>10</b>
Formats	11
Thématiques traitées en 2023	11
Certification Qualiopi	11
Ressources humaines et management	12
Futur du travail et des organisations	15
RSE	16
Management de l'innovation	16



**PRÉSENTATION GÉNÉRALE**

## QUI SOMMES-NOUS ?

De grandes entreprises et institutions de recherche ont fondé l'Anvie en 1990 sur une intuition simple : dans un monde traversé par de profondes mutations économiques, sociales et sociétales, les sciences humaines apportent aux entreprises un éclairage original sur les enjeux à l'œuvre.

Sur la base d'un travail de veille et d'analyse prospective, l'Anvie conçoit et propose des rencontres qui croisent apports de la recherche et témoignages d'entreprises et permettent aux participants de :

- Anticiper et prendre de la hauteur : ces événements proposent un temps de réflexion intense, efficace et précieux pour dépasser les effets de mode.
- S'inspirer et rencontrer : les participants nouent des contacts privilégiés avec d'autres professionnels engagés dans la transformation de leur entreprise.
- Progresser et diffuser : des enseignements et pistes d'action sont co-construits par les chercheurs, experts et participants.



## LES ENTREPRISES ADHÉRENTES

L'Anvie est composée d'un réseau d'entreprises toutes convaincues de la pertinence du recours aux sciences humaines et sociales, du partage d'expérience et de la co-construction pour comprendre les enjeux auxquels elles sont confrontées.

L'adhésion à l'Anvie est annuelle. Tous les collaborateurs de l'entreprise bénéficient des avantages relatifs à l'adhésion :

- 30 % de réduction sur toutes les activités de l'Anvie et participation gratuite à certains événements.
- Des webinaires avec un chercheur de renom, organisés tous les mois
- Accès au réseau de chercheurs et de praticiens d'entreprise de l'Anvie.
- Accès à tous les comptes rendus des événements.
- Accès à l'expertise de l'Anvie pour construire un programme sur mesure intra-entreprise.
- Participation à la définition des axes de travail et de la programmation annuelle de l'Anvie.

Le réseau des entreprises adhérentes comptait 24 membres en 2023.



## ORGANISATION ET GOUVERNANCE

### Une structure indépendante

L'Anvie est une association à but non lucratif régie par la loi du 1<sup>er</sup> juillet 1901, ne recevant aucune subvention. Elle est totalement indépendante des pouvoirs publics.

### Présidence

La présidence de l'Anvie est assurée depuis 2014 par Antoine Frérot, Président de Veolia. Myriam Maestroni, Présidente du think tank Énergie, Efficacité énergétique, Économie d'Énergie et Territoires (E5T) assure la vice-présidence.

Antoine Frérot a succédé à Bertrand Collomb, Président de Lafarge (1990-2000), Jean-Paul Bailly, Président du Groupe La Poste (2000-2010) et Jean Monville, Président honoraire de SPIE (2010-2014).

Président



Antoine FRÉROT  
Président  
Veolia

Vice-présidente



Myriam MAESTRONI  
Présidente  
E5T

### Conseil d'administration

Le Conseil d'Administration est composé de représentants des entreprises adhérentes et des institutions académiques partenaires.



Régis BLUGEON  
Saint-Gobain



Antonin COHEN  
FMSH



Marie GAILLE  
CNRS



Frédéric GUZY  
SNCF



Patrice HEMMEL  
TOTAL Énergies



Isabelle LESCANNE  
Groupe Nutriset



Jean-Hervé LORENZI  
Cercle des Économistes



Véronique MATIGNON  
Vinci Énergies



Stéphane PALLEZ  
Groupe FDJ

### Équipe

Chargés de développement



Sophie ROY



Nicolas TREUVEY



En cours de recrutement

Relation clientèle/Marketing



Christelle LAMOTHE



Didier DAVILLARS



En cours de recrutement

Administration  
Finances



Quentin POUZET

## CHIFFRES CLÉS

### Chiffre d'affaires

En 2023, le chiffre d'affaires s'est établi à 869 502 euros. Un chiffre d'affaires ventilé en deux masses : les cotisations des entreprises adhérentes (260 000 euros), d'une part, la commercialisation des formations (609 502 euros), d'autre part.

### Charges directes, charges structurelles, masse salariale

Les charges directes (rémunération des chercheurs, location de salles de formation pour l'essentiel) se sont élevées à 142 446 euros, les charges structurelles à 240 793 euros. La masse salariale, avec charges, était de 434 797 euros en 2023.

### Marge brute

En 2023, une marge brute de 727 056 euros a été dégagée.

### Résultat d'exploitation, résultat courant avec impôts, résultat net

Le résultat d'exploitation ressort à 993 euros, le résultat courant avant impôts à 7 010 euros, le résultat net à 12 498 euros.

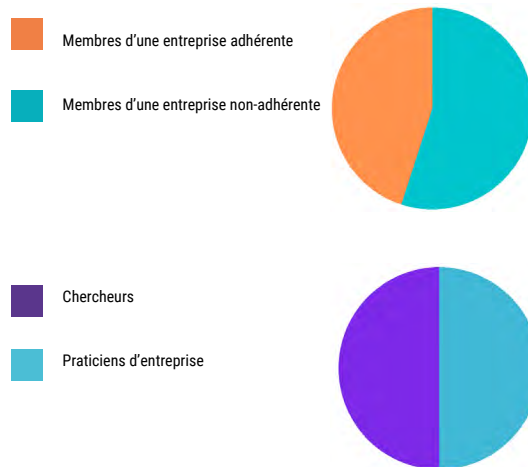
### Participants

378 personnes ont participé aux événements payants organisés par l'Anvie en 2023. 47% des participants appartenaient à une entreprise adhérente. Le taux de satisfaction s'est établi à 92%.

Près de 1 000 personnes ont participé aux webinaires réservés aux membres des entreprises adhérentes.

### Intervenants

123 personnes sont intervenues dans le cadre des travaux de l'Anvie en 2023, soit 61 chercheurs et 62 praticiens d'entreprise.



## CONTENUS ÉCRITS ET VIDÉO

### Contenus écrits

Chaque événement organisé par l'Anvie fait l'objet d'une production écrite à destination de tous les participants et de tous les intervenants de celui-ci. Synthétique, agrémenté d'encadrés et d'infographies afin de faciliter la compréhension de certains concepts, il permet de conserver une trace des échanges et de diffuser les enseignements issus des travaux à son cercle de collègues.

Chaque participant peut retrouver les comptes rendus de la formation qu'il a suivie sur son espace Digiforma. Les comptes rendus de tous les événements sont par ailleurs accessibles à tous les collaborateurs et tous les managers des entreprises adhérentes sur le site Internet [www.anvie.fr](http://www.anvie.fr).



### Contenus vidéo

Les webinaires réservés aux adhérents, qui se tiennent tous les mois, sont systématiquement enregistrés et montés pour être visionnés ultérieurement.

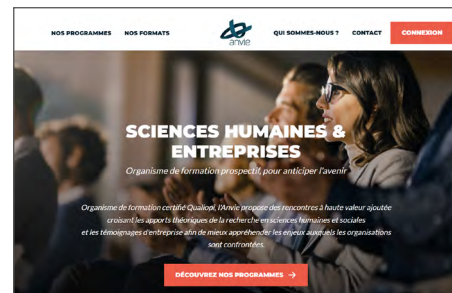
## PRÉSENCE NUMÉRIQUE

### Site Internet

On trouve sur [le site Internet de l'Anvie](#) la présentation de l'ensemble des programmes passés, présents et à venir.

Le site de l'Anvie a fait l'objet, en 2022, d'une rénovation complète. Il a été mis en ligne au début de l'année 2023.

Un espace « Ressources », accessible uniquement aux membres des entreprises adhérentes, a été créé. On y trouve l'ensemble des contenus écrits et vidéo produits par l'Anvie depuis 2020. Une recherche est possible par mots-clés, thématiques ou supports.



### Blog

[Lancé en 2023, ce blog](#) compte d'ores et déjà plus d'une quarantaine d'articles entièrement rédigés par l'équipe de l'Anvie. Le contenu de chaque article est systématiquement issu des événements organisés par l'Anvie.

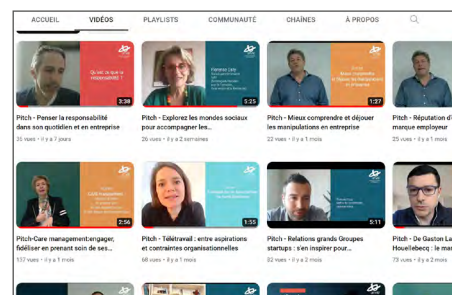
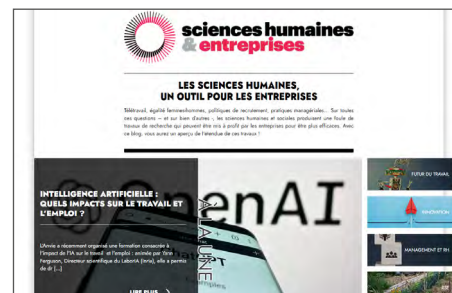
### Réseaux sociaux

L'Anvie est présente sur les réseaux sociaux à travers [sa page LinkedIn](#). Outre l'annonce des événements, la page LinkedIn est utilisée pour relayer des contenus produits par des chercheurs ou des praticiens d'entreprise faisant partie du réseau de l'association.

Cette page compte désormais 984 abonnés (+ 90% par rapport à 2021). 135 posts ont été publiés en 2022.

### Chaîne Youtube

Créée en 2020, la chaîne Youtube de l'Anvie regroupe les vidéos de présentations des événements à venir. Ces vidéos, appelées « pitches » prennent la forme d'une interview avec le responsable scientifique qui expose les grandes lignes du programme dont il a la charge, ainsi que ses thèmes de recherche.





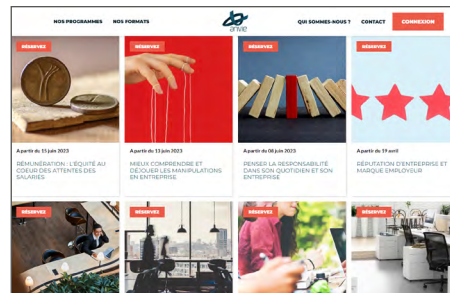
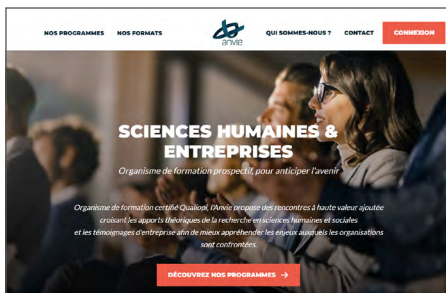
**ACTIONS INITIÉES EN 2023**



## UN NOUVEAU SITE INTERNET

Développé en 2022, [le nouveau site Internet de l'Anvie](#) a été mis en production au printemps 2023.

Il est composé de deux parties : une partie « front » où sont présentés les programmes de formation passés et à venir ; une partie « back », accessible uniquement avec un identifiant et un mot de passe : c'est là où se trouve l'espace réservé aux membres des entreprises adhérentes. L'ensemble des comptes rendus des cycles passés, les présentations diffusées à cette occasion sont stockés à cet endroit. Chaque cycle est étiqueté avec des mots-clés pour rendre la recherche de contenus pédagogiques plus aisée.



## UN BLOG

[Ce blog, accessible librement](#), a également été lancé au printemps 2023. L'ensemble des articles publiés sont issus des formations organisées par l'Anvie et, plus précisément, des interventions des chercheurs en sciences humaines et sociales qui ont lieu à cette occasion. Les contenus sont classés en quatre thématiques, qui sont celles de l'Anvie : futur du travail ; management et ressources humaines ; innovation ; RSE.

Plus de 50 articles ont été publiés à ce jour. Le blog est constamment enrichi de nouveaux articles.

## DES WEBINAIRES RÉSERVÉS AUX ADHÉRENTS

L'Anvie a décidé d'enrichir l'offre réservée aux membres de ses entreprises adhérentes en leur proposant, tous les mois, d'assister à des webinaires d'une heure au cours desquels des chercheurs livrent le fruit de leurs travaux sur une thématique donnée. Certains de ces webinaires permettent par ailleurs à des responsables scientifiques de cycles de formation passés de venir partager les principaux enseignements issus de ceux-ci.

Entièrement gratuits, programmés pendant la pause méridienne, ces webinaires rencontrent un réel succès : près de 1 000 personnes y ont assisté en 2023. L'initiative a donc été reconduite en 2024.

Les webinaires organisés en 2023 :

**De Houellebecq à Gaston Lagaffe : le management dans la fiction**  
Xavier Philippe, Université Panthéon-Sorbonne

**Une approche philosophique de la responsabilité**  
Xavier Pavie, Essec Business School

**Manipulation et dérives comportementales dans les organisations de travail**  
Benoît Heilbrunn, ESCP Business School, et Danièle Linhart, CNRS

**Faut-il faire tomber le client roi de son piédestal ?**  
Jean-Baptiste Suquet, NEOMA Business School

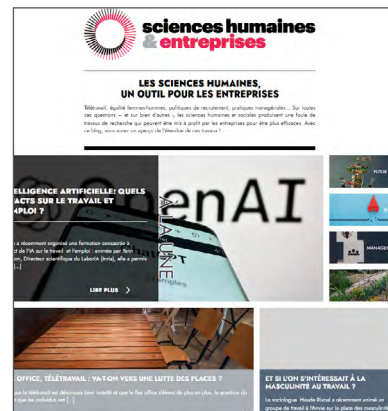
**Relations grands Groupes/startups : S'en inspirer pour améliorer l'innovation technologique**  
Thomas Houy, Institut Polytechnique de Paris

**Transformer son organisation et adapter son pilotage pour obtenir des performances en ligne avec ses objectifs de transition**  
Nicolas Mottis, École Polytechnique

**Quels recrutements, quelles formations, quels nouveaux métiers pour poursuivre et amplifier les transformations Data ?**  
Pierre Delort, MINES Télécom

**Redéfinir le travail : le social, le domestique et le digital**  
Francis Wolff, ENS Ulm, et Jim Gabaret, Université Paris 1-Panthéon Sorbonne

**L'art du networking**  
Éric-Jean Garcia, Sciences Po



A man in a light-colored suit and tie stands at the front of a conference room, gesturing with his right hand. He is addressing an audience of people seated in rows of chairs, seen from behind. A large projection screen is mounted on the wall behind him, displaying a white slide with a blue border. The room has dark wood paneling on the walls.

## **ÉVÉNEMENTS ORGANISÉS EN 2023**

## FORMATS

---

### *Des formats adaptés selon les thématiques*

L'Anvie propose différents formats en fonction des thèmes abordés et de leur degré de maturité. Tous sont néanmoins regroupés sous le vocable « Formation », conformément aux exigences Qualiopi

Les ateliers visent à comprendre une problématique spécifique en petits groupes. La réflexion est guidée par un chercheur expert. La durée dépend de l'étendue de la problématique à traiter : de une à trois demi-journées.

Les groupes de travail interentreprises visent à analyser des questions spécifiques posées par les entreprises. L'objectif peut être d'élaborer des principes d'action ou de définir une méthodologie de travail. Chaque groupe de travail est organisé en deux ou trois séances d'une demi-journée, à un mois d'intervalle environ.

Les clubs se donnent pour objectif d'analyser les grandes évolutions auxquelles sont confrontés les professionnels d'une même fonction à la lumière des expériences des membres du club et des apports de chercheurs. Ces clubs, séquencés en quatre, cinq ou six séances d'une demi-journée, peuvent être reconduits d'une année à l'autre en fonction de l'état d'avancement du sujet.

Les dîners-débats se font en présence d'un chercheur qui, après un exposé de 45 minutes à une heure, répond aux questions des participants. Ces événements traitent classiquement de « grandes questions » : évolution de la démographie mondiale, enjeux sociaux et sociétaux de l'égalité femmes-hommes, rapport à l'autorité dans le monde contemporain...

Les webinaires adhérents, déjà évoqués, se tiennent 10 fois par an.

### *Poursuite du développement des webinaires et du format hybride*

Initié avec la pandémie et le confinement, le format distanciel et le format hybride sont encore utilisés par l'Anvie, et ce de deux manières : un cycle de plusieurs réunions peut contenir des réunions en tout présentiel et des réunions en tout distanciel. Par ailleurs, dans certains cas, un événement peut être suivi en présentiel ou en distanciel. Alors qu'en 2022, entre 30% et 35% des événements environ se sont tenus en format distanciel ou hybride, 20% ont été concernés en 2023. Les participants en effet ont parfois exprimé un réel besoin de se retrouver dans un lieu physique, le distanciel montrant de réelles limites en matière de qualité et d'intensité des échanges.

## THÉMATIQUES TRAITÉES EN 2023

---

Les événements organisés par l'Anvie en 2023 peuvent être rangés en quatre thématiques principales :

- Ressources humaines et management, qui demeure la plus importante thématique en volume.
- Futur du travail et des organisations.
- Responsabilité sociétale des entreprises.
- Management de l'innovation.

Le détail des événements organisés en 2023 est à consulter à partir de la page suivante.

<b>RH/Management</b>		<b>14 cycles</b>
<b>Futur du travail</b>	<b>2 cycles</b>	
<b>RSE</b>	<b>2 cycles</b>	
<b>Innovation</b>	<b>2 cycles</b>	

## CERTIFICATION QUALIOPi

---

La loi n° 2018-771 du 5 septembre 2018 pour la liberté de choisir son avenir professionnel prévoit une obligation de certification, par un organisme tiers, « des organismes réalisant des actions concourant au développement des compétences sur la base d'un référentiel national unique, s'ils veulent bénéficier de fonds publics ou mutualisés ». Depuis le 1<sup>er</sup> janvier 2022, la certification qualité est obligatoire pour tous les prestataires d'actions concourant au développement des compétences qui souhaitent accéder aux fonds publics et mutualisés. Par ailleurs, elle est de plus en plus exigée par les entreprises pour le financement d'actions de formation externes.

L'Anvie a obtenu cette certification en 2022 et a fait l'objet d'un audit de surveillance en 2023 qui n'a fait l'objet d'aucune remarque ou demande d'action particulière.

# Ressources humaines et **management**



## LA QVT AU CŒUR DE LA MUTATION DES ENTREPRISES

Club animé par **Mathieu Detchessahar**  
Professeur des universités - IAE de Nantes



## CARE MANAGEMENT : ENGAGER, FIDÉLISER EN PRENANT SOIN DE SES ÉQUIPES, DE SOI ET DES ENJEUX ENVIRONNEMENTAUX

Groupe de travail animé par **Cécile Dejoux**  
Professeure des universités - Cnam



## RECRUTER EN 2023 : NOUVEAUX ENJEUX, NOUVELLES PISTES D'ACTION

Groupe de travail animé par **Jean Pralong**  
Professeur - EM Normandie



## TÉLÉTRAVAIL : ENTRE ASPIRATIONS ET CONTRAINTES OPÉRATIONNELLES DU TRAVAIL À DISTANCE

Atelier animé par **Albane Grandazzi**  
Professeure assistante - Grenoble Ecole de Management



## EXPLORER LES MONDES SOCIAUX POUR ACCOMPAGNER LES COLLABORATEURS DANS LE CHANGEMENT

Club animé par **Florence Osty**  
Sociologue intervenante -SAFIR



## RÉPUTATION D'ENTREPRISE ET MARQUE EMPLOYEUR

Atelier animé par **Benoît Heilbrunn**  
Professeur - ESCP Business School



## DISCRIMINATIONS LIÉES À L'ÂGE : SENIORS ET JEUNES EN INSERTION

Atelier animé par **Serge Guérin**  
Professeur - INSEEC



## RÉPUTATION D'ENTREPRISE ET MARQUE EMPLOYEUR

Groupe de travail animé par **Benoît Heilbrunn**  
Professeur - ESCP Business School



## RÉMUNÉRATION : L'ÉQUITÉ AU CŒUR DES ATTENTES DES SALARIÉS

Atelier animé par **Denis Monneuse**  
Chargé de cours - HEC Montréal



## DERNIÈRES TENDANCES DU LEARNING : DES IA GÉNÉRATIVES À L'EXPÉRIENCE DU COLLABORATEUR APPRENANT

Club animé par **Cécile Dejoux**  
Professeure des universités - Cnam



## MÉTIERS ÉMERGENTS, NOUVELLES COMPÉTENCES, TERRITOIRES : PENSER L'EMPLOYABILITÉ AUTREMENT

Groupe de travail animé par **Akram Al Ariss**  
Professeur - Toulouse Business School



## FONCTIONS MANAGÉRIALES : COMMENT ATTIRER À NOUVEAU ?

Groupe de travail animé par **Michel Barabel**  
Professeur affilié - Sciences Po Executive Education



## AMÉNAGEMENT DES ESPACES DE TRAVAIL : ENJEUX POLITIQUES ET MANAGÉRIAUX

Groupe de travail animé par **Delphine Minchella**  
Enseignante-chercheuse - EM Normandie



## INVESTIR DANS LA PRÉVENTION ET LA SANTÉ AU TRAVAIL, EST-CE RENTABLE ?

Groupe de travail animé par **Sylvie Znaty**  
Professeure des universités - Cnam



## MIEUX GÉRER SON ATTENTION GRÂCE AUX NEUROSCIENCES

Groupe de travail animé par **Jean-Philippe Lachaux**  
Directeur de recherche - Inserm



## MOTIVATION : QUELS LEVIERS POUR ENGAGER LES SALARIÉS ?

Groupe de travail animé par **Nora Yennek**  
Chercheuse associée - Université Paris-Nanterre

# Futur du travail et des organisations



## INTELLIGENCE ARTIFICIELLE : QUELS IMPACTS SUR LE TRAVAIL ET L'EMPLOI ?

Groupe de travail animé par **Yan Ferguson**  
Responsable scientifique - LaborIA/Inria



## GRANDS BOULEVERSEMENTS DU MONDE : QUELS IMPACTS SUR LE TRAVAIL ?

Cycle de conférences animé par **Jim Gabaret**  
Enseignant chercheur - Université Paris I Panthéon-Sorbonne

En présence de :

**Philippe Dessertine** - Université Paris I Panthéon-Sorbonne

**Dominique Méda** - Université Paris-Dauphine

**Paul-André Rosental** - Sciences Po





PENSER LA RESPONSABILITÉ DANS SON QUOTIDIEN  
ET SON ENTREPRISE

Atelier animé par **Xavier Pavie**  
Professeur - Essec Business School



DEVOIR DE VIGILANCE : VERS UNE JUDICIARISATION DE LA RSE ?

Rencontre animée par **Diane de Saint-Affrique**  
Professeure - SKEMA Business School

## Management de l'innovation



UTILISER LA CLÉ DES MODÈLES MENTAUX  
POUR FAIRE ÉVOLUER VOTRE ORGANISATION

Atelier animé par **Philippe Silberzahn**  
Professeur - emlyon Business School



COMMENT CONCILIER INNOVATION,  
FRUGALITÉ ET RENTABILITÉ ?

Groupe de travail animé par **Lionel Roure**  
Maître de conférences - Cnam



Pour toute demande, vous pouvez contacter :

Didier Davillars  
Responsable développement commercial  
[didier.davillars@anvie.fr](mailto:didier.davillars@anvie.fr) - 07 82 29 95 40

Christelle Lamothe  
Chargée de développement commercial  
[christelle.lamothe@anvie.fr](mailto:christelle.lamothe@anvie.fr) - 07 45 24 95 49



L'Anvie est certifiée Qualiopi.



L'Anvie est référencée Datadock.

Les formations organisées par l'Anvie peuvent être prises en charge par un OPCO.